

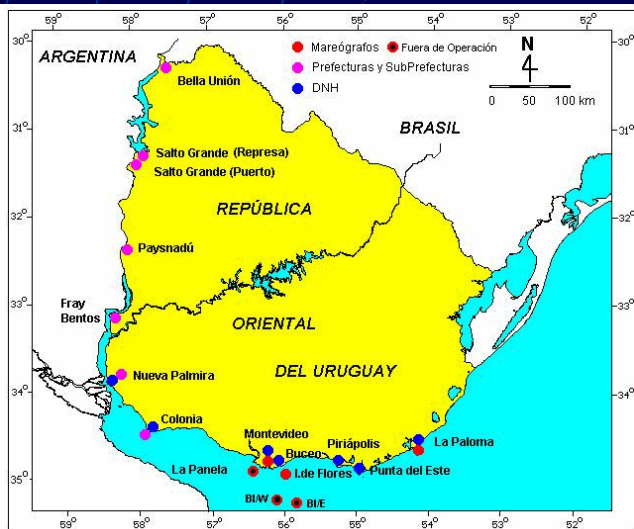


**SERVICIO DE OCEANOGRAFÍA, HIDROGRAFÍA
Y METEOROLOGÍA DE LA ARMADA**

SAARDC - Cape Town - Mayo 2005

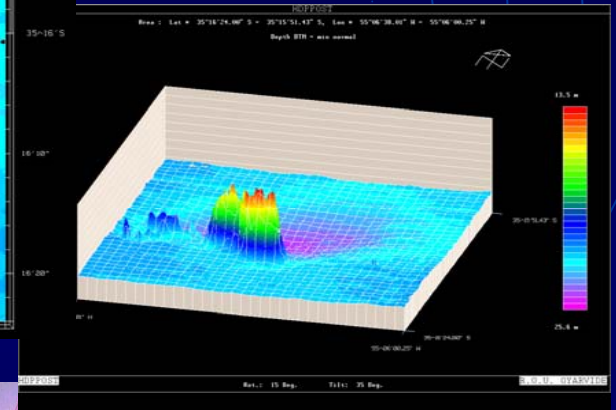
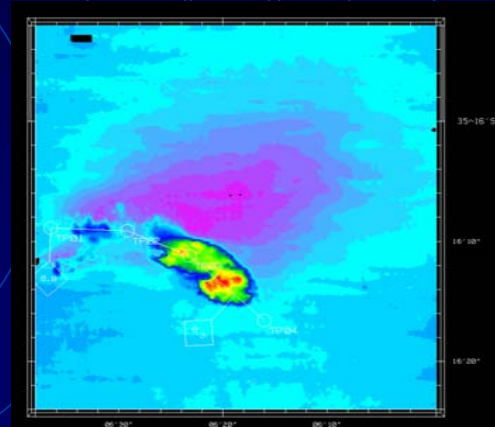


SERVICIO DE OCEANOGRAFÍA, HIDROGRAFÍA Y METEOROLOGÍA DE LA ARMADA



RED DE MAREOGRAFÍA

División Oceanografía Física - SOHMA



S.O.H.M.A



BASE CIENTIFICA ANTARTICA "ARTIGAS"



PROYECTO MARANT SOHMA



Mareógrafo AANDERAA



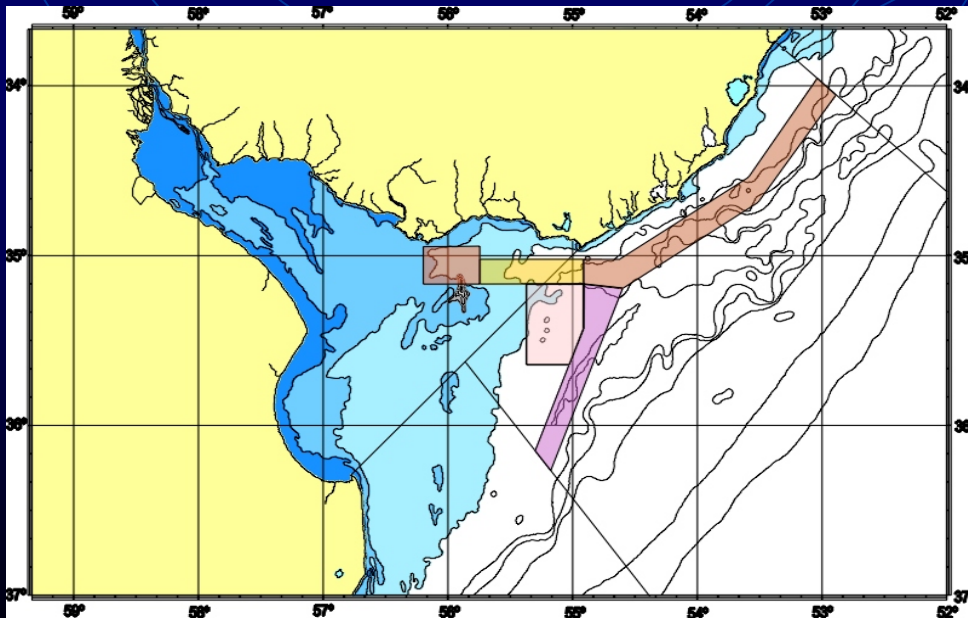
S.O.H.M.A



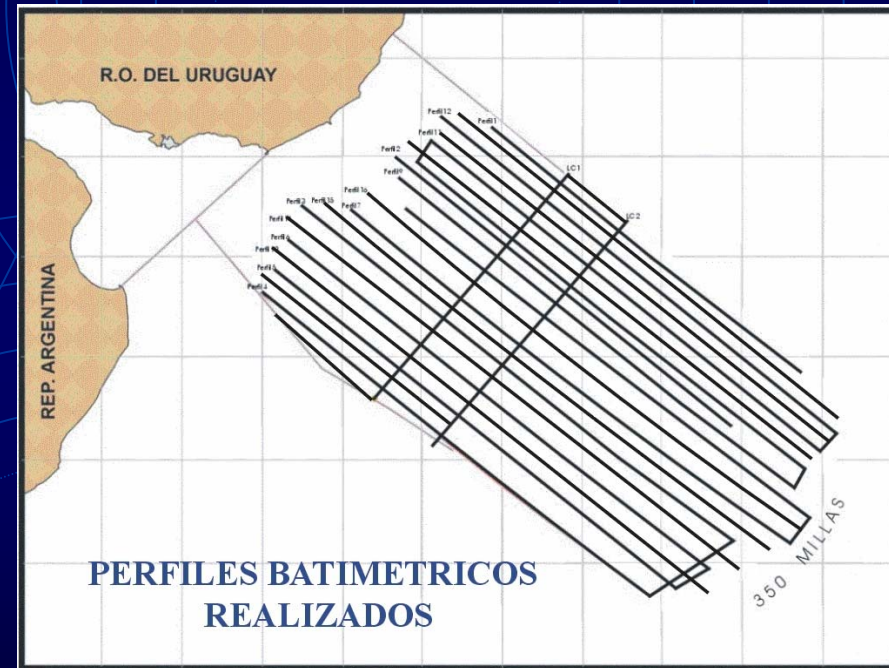
DEPARTAMENTO DE HIDROGRAFIA PROYECTOS



CORREDOR DE AGUAS SEGURAS



PLATAFORMA CONTINENTAL



S.O.H.M.A



BUQUE CIENTIFICO ROU 22 "Oyarvide"



**Sistema Multihaz ELAC MKII 180Khz.
Hasta 500 metros.**

**Ecosonda Monohaz LAZ 4700, 12 - 200Khz
Hasta 5000 metros.**

Sonar de Barrido Lateral



**Sistema de Posicionamiento Satelital (DGPS).
Compensador de Movimientos (HRP) ELAC-
TSS.**

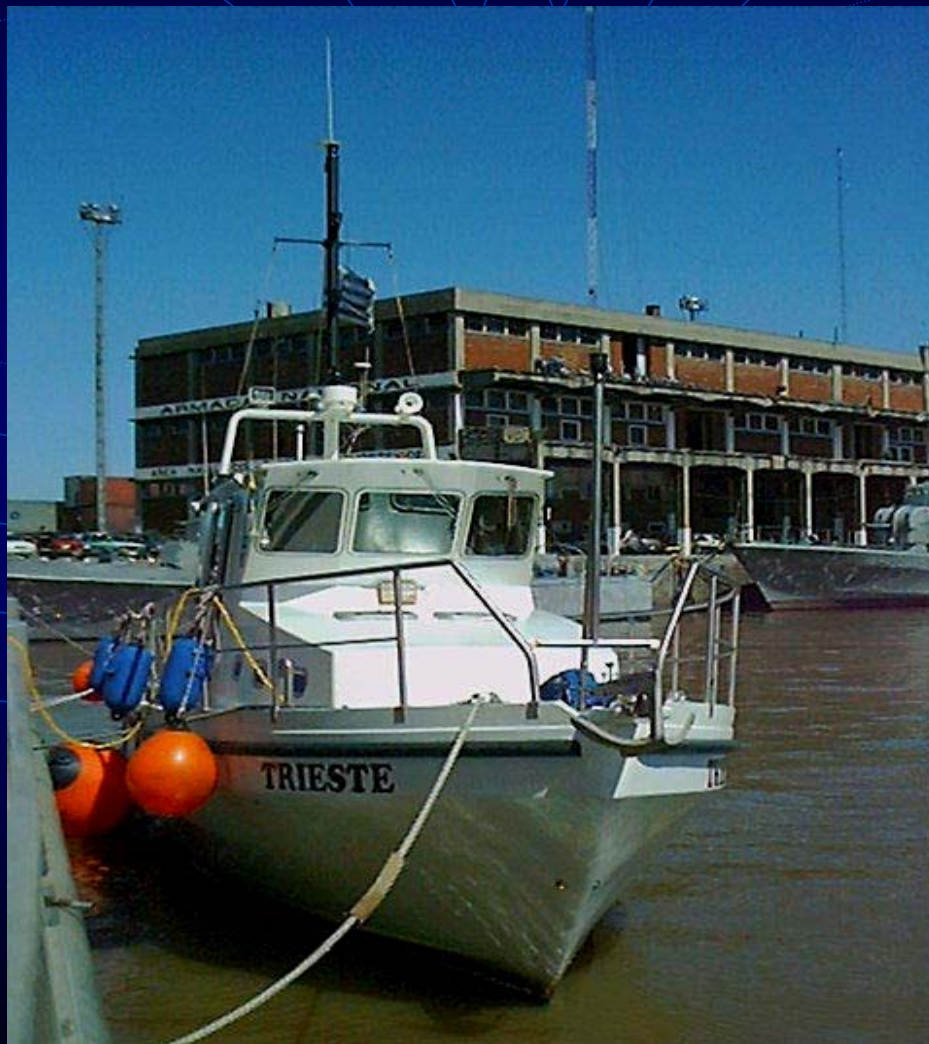
**CTD Valeport Para la determinación de la
Velocidad del Sonido.**

Ploter HP A0.

S.O.H.M.A



Lancha Hidrográfica "TRIESTE"





EQUIPAMIENTO HIDROGRAFICO



Gabinete Hidrográfico



Ecosonda Monohaz Elac Hydrostar 4300



Timonera



Sensor de Movimiento TSS



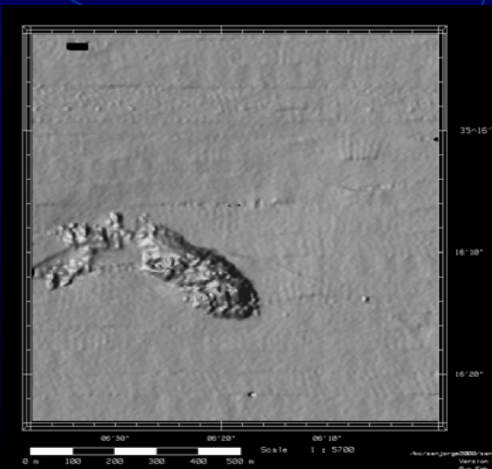
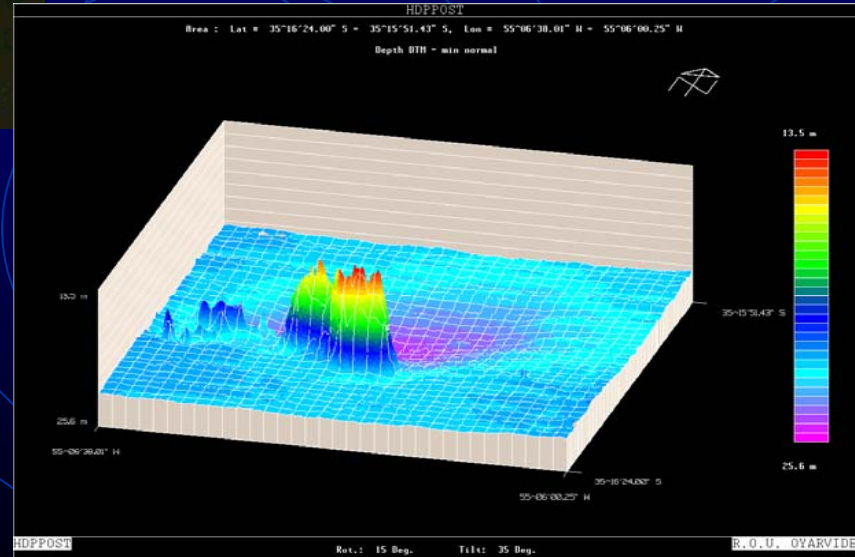
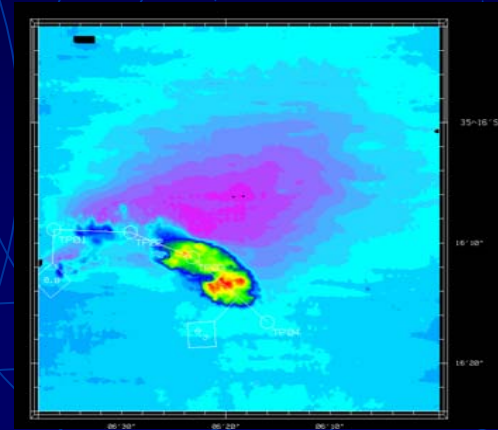
Ecosonda Multihaz Elac MK II 180Khz



Sistema GPS Diferencial

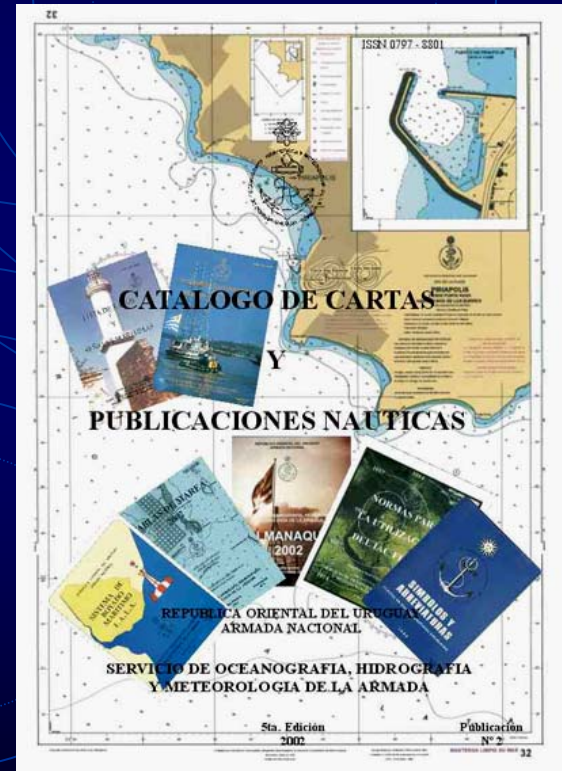
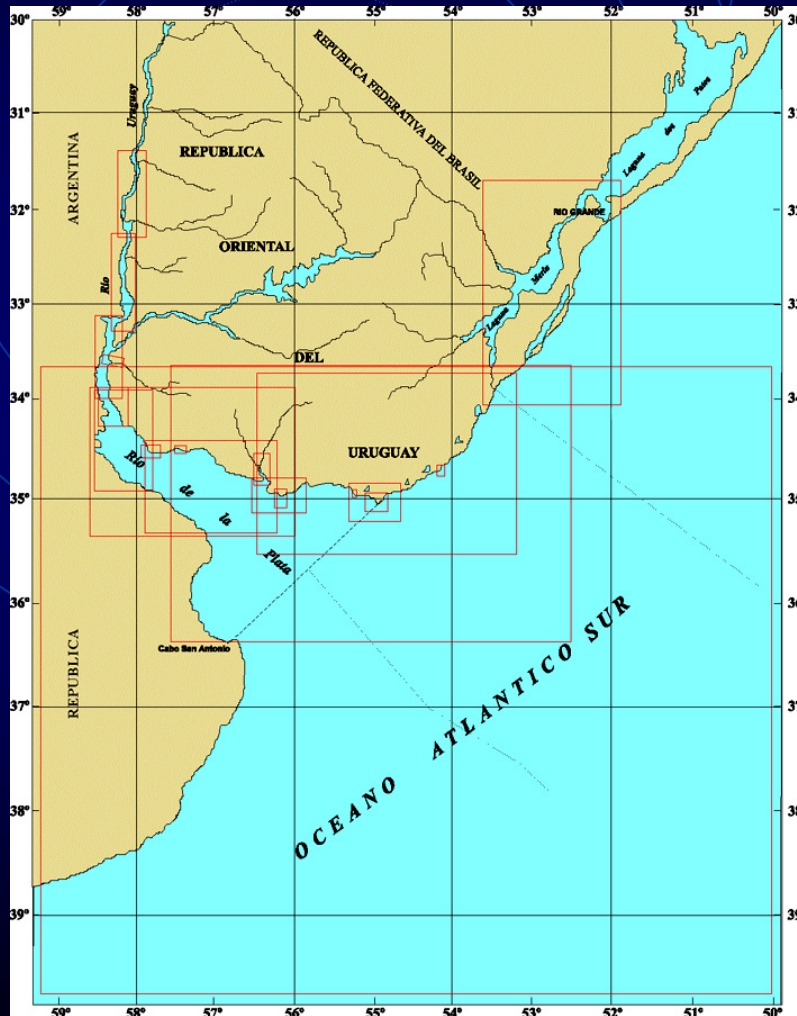


PROCESAMIENTO



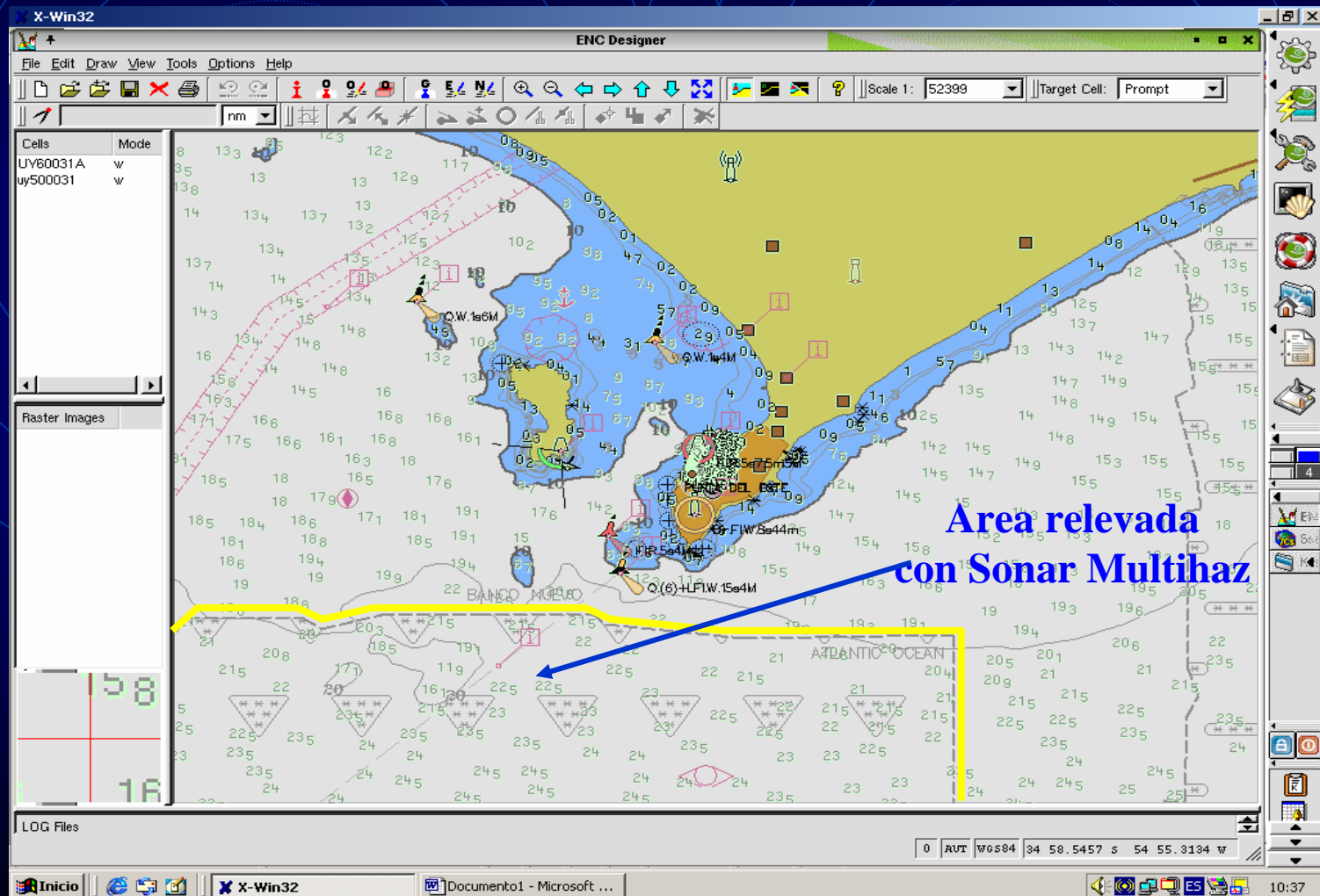


CARTOGRAFIA Y PUBLICACIONES NAUTICAS





DESARROLLO DE CARTOGRAFIA ELECTRONICA



S.O.H.M.A



DEPARTAMENTO DE OCEANOGRAFIA

JEFE DE DEPARTAMENTO

**División Oceanografía
Física**

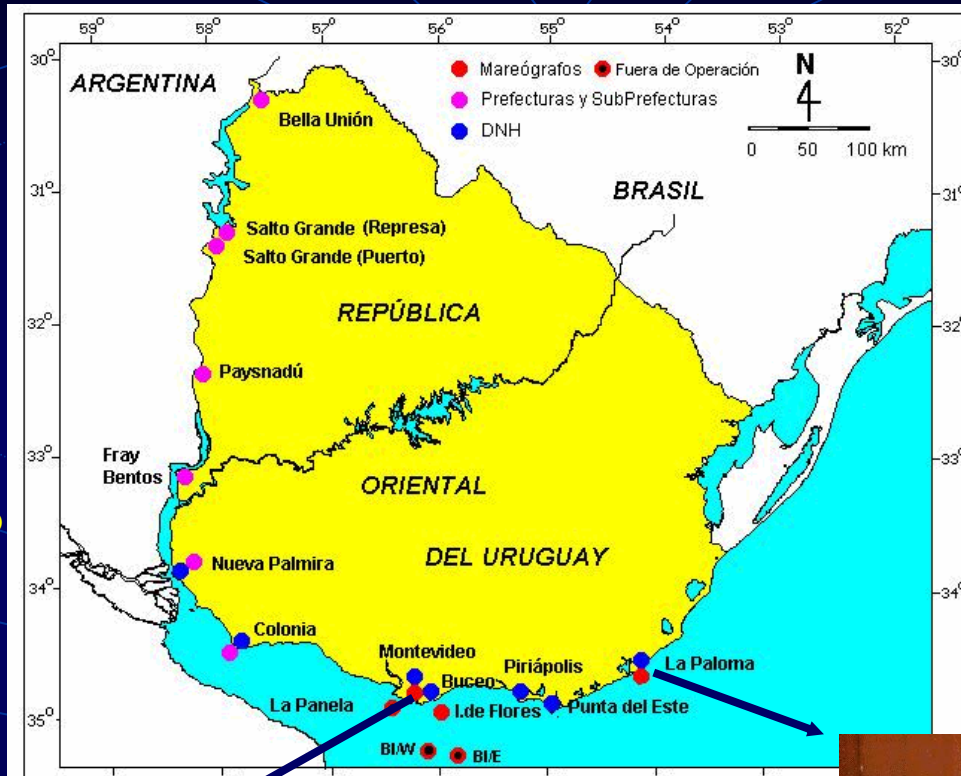
**División Oceanografía
Química**

**División Geología
Marina**

División Campañas



RED MAREOGRAFICA



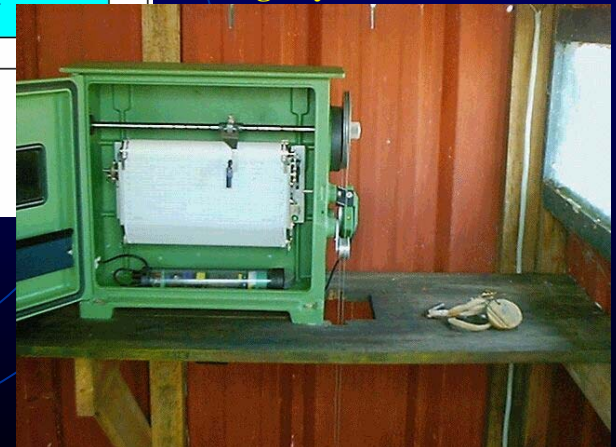
PUERTO DE LA PALOMA

- Thalimedes
- Contra peso - flotador
- OTT-R 20 - Grafico
- Sensores – Temperatura
- Agua y Aire

PUERTO DE MONTEVIDEO

- Thalimedes
- Contra peso – Flotador
- OTT-R20 - Grafico
- Sensores – Temperatura
- Agua y aire
- Base celular Digital

RED DE MAREOGRAFÍA
 División Oceanografía Física - SOHMA



S.O.H.M.A



BASE CIENTIFICA ANTARTICA “ARTIGAS”



PROYECTO MARANT SOHMA



Mareógrafo
AANDERAA - Presión



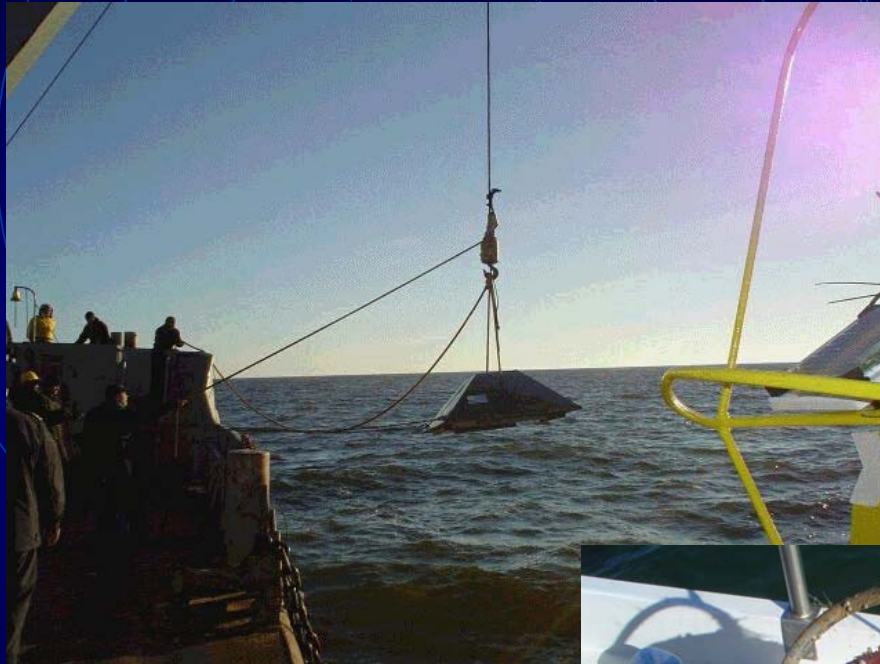
EQUIPOS ADCP



S.O.H.M.A



MANIOBRA DE FONDEO Y RECUPERACION DE ADCP





APORTES AL PROYECTO



ROU 22 Oyarvide



PLATAFORMA DE LANZAMIENTO

Puesto en Servicio – 8/3/1966

Embanderado – 21/9/1988

Capacidad – 43 Tripulantes

Calado Max. – 4.80 Mts.

Eslora – 6.80 Mts.

Manga – 12.74 Mts.

Vel. Max. – 16.6 Nudos

Vel. Económica – 12 Nudos

Autonomía – 43 Días

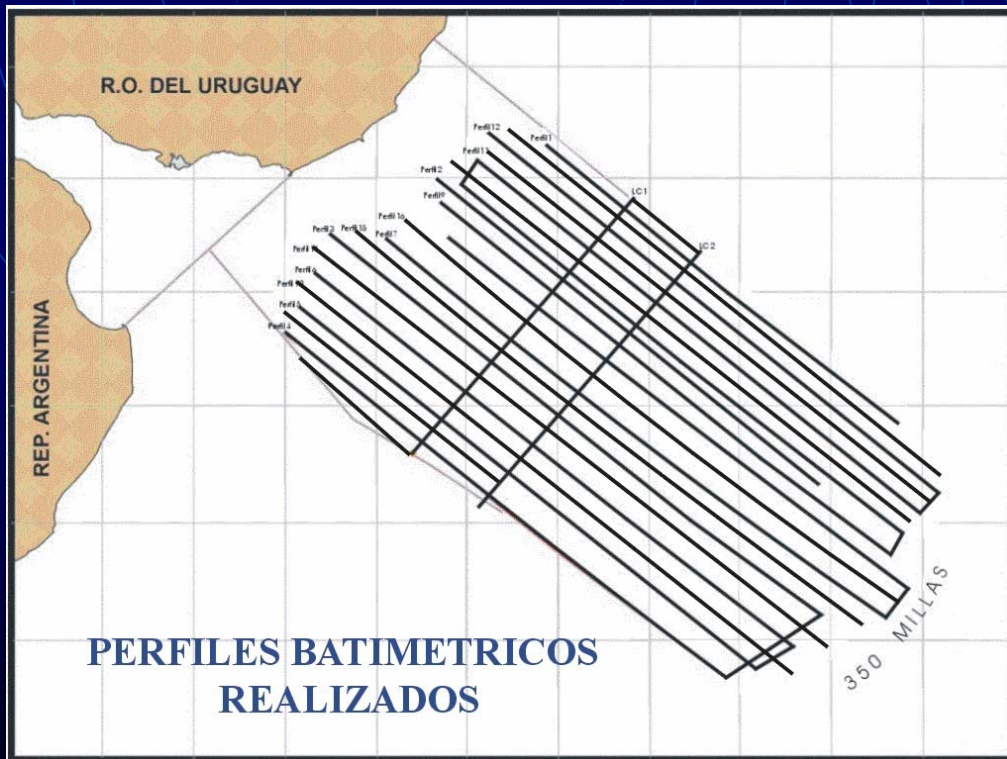
Propulsión Diesel Eléctrica

4 Motores Principales

4 Generadores



LANZAMIENTOS DE XBT 2002 – 2003 - 2004



CONTRIBUCION

- Plataforma de Lanzamiento.
- Datos de XBT.
- Apoyo Logístico Local
Capacidad de recibir,
embarcar y lanzar boyas.
- Técnicos capacitado para recibir
entrenamiento.



**SERVICIO DE OCEANOGRAFÍA, HIDROGRAFÍA
Y METEOROLOGÍA DE LA ARMADA**

FIN

SAARDC - Cape Town - Mayo 2005